

南立面図 1/100

東立面図 1/100

北立面図 1/100

<p>構造仕様 A</p> <p>基礎 5.816 × 1.25 = 0.244 = 6.813</p> <p>柱 5.00 × 0.710 × 1.35 = 5.887</p> <p>梁 (桁上り) 5.979 × 1.00 = 5.979</p> <p>床 (床下) 5.979 × 1.00 = 5.979</p> <p>屋根 5.81 > 5.62 OK</p>	<p>構造仕様 B</p> <p>基礎 5.00 × 0.710 × 1.35 = 5.500</p> <p>柱 5.00 × 0.710 × 1.35 = 5.500</p> <p>梁 (桁上り) 5.979 × 1.00 = 5.979</p> <p>床 (床下) 5.979 × 1.00 = 5.979</p> <p>屋根 5.81 > 5.62 OK</p>	<p>外部仕上</p> <p>【外装仕様】 手塗仕上 2000 木製 窓付タイル 一色 磁器タイル 2500 【内装】 木製 窓付タイル 2500</p>
--	---	---

新橋 住友建設 建築設計 株式会社
 タクオホーム 株式会社
 本社 東京都港区 24894 号
 支社 東京都港区 24894 号

設計 承認 承認 承認
 DATE

TITLE
 上大崎 II 期
 ITEMS
 立面図

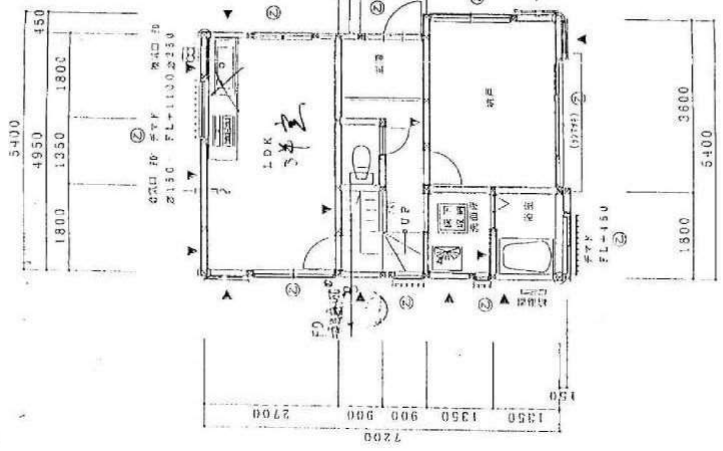
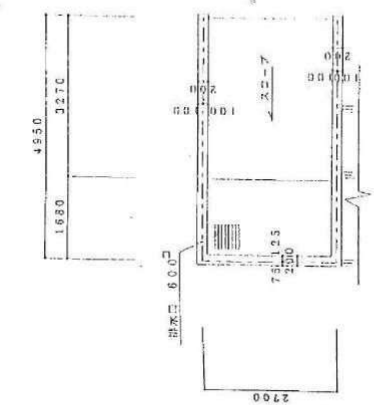
管理コード
 B
 号棟

1F 床下草庫計算 (注連A)

必要開口面積	$13.36 \times 1.15 = 1.909$
床下開口面積	$1.20 \times 1.65 = 1.98$
合計	$1.98 > 1.90$ OK

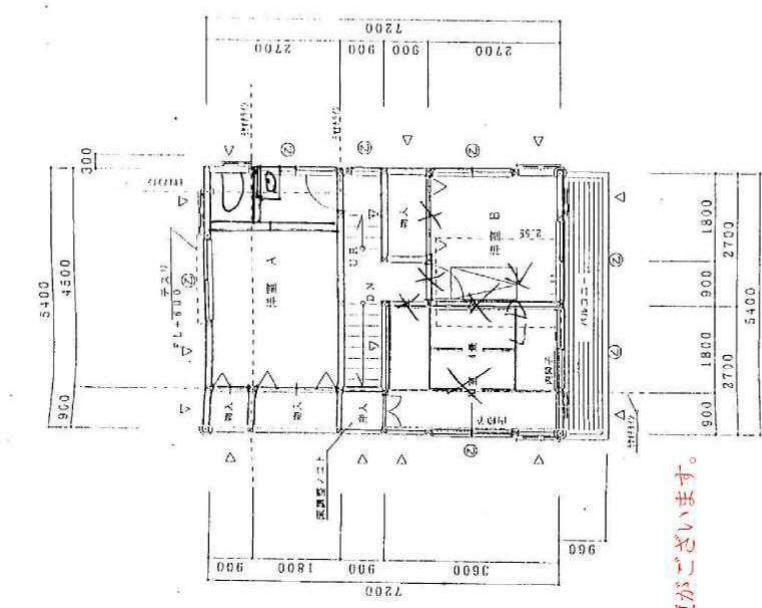
2F 床下草庫計算 (注連A)

必要開口面積	$13.36 \times 1.15 = 1.909$
床下開口面積	$1.65 \times 0.90 = 1.485$
合計	$1.73 > 1.73$ OK



地下草庫図 1/100

1階平面図 1/100



2階平面図 1/100

新築時から
間取りの変更がございます。

階段
【ケアケ】 219、230
【階段】 215及233
【階段幅】 750

内廊仕上
[仕様表2-2項]
床: 70-11/4
壁: PB1315/400-600R
床: 2150-4150 (4150/4150/4150)
床: 1315

小原 兼 改 新 建
(H=1.10m以下)
訂室面積 38.33 * 1.73 = 4.86
小原 兼 改 新 建
訂室面積 3.55 * 1.80 = 1.59
合計 4.86 > 4.59 OK

凡例	4.00 (13.36 * 1.15)	整地面積	64.81	19.60
△	3.33 (13.36 * 1.15)	地下床面積	13.36	4.04
○	1.20 (1.20 * 1.65)	1階床面積	38.85	11.14
◇	1.65 (1.65 * 0.90)	2階床面積	38.85	11.76
例	1.98 (1.98 * 1.15)	延床面積	59.09	26.94
	1.90 (1.90 * 1.15)	建床面積	38.88	11.75

片岡建設設計施工
タクトホーム株式会社
本社 坂田建設一級建設事務所 東京都葛飾区 24894号

設計 製図 校閲 承認 DATE

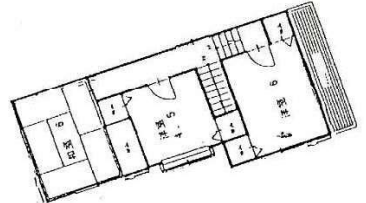
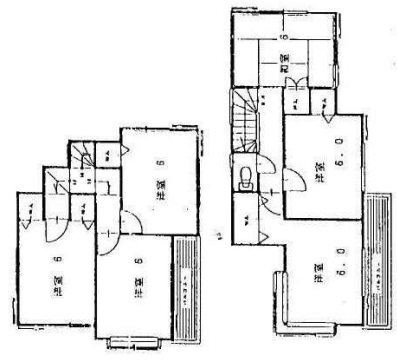
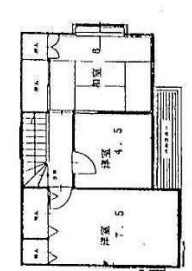
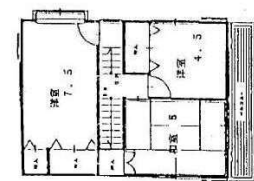
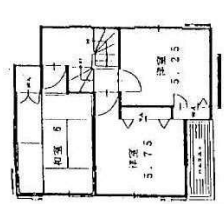
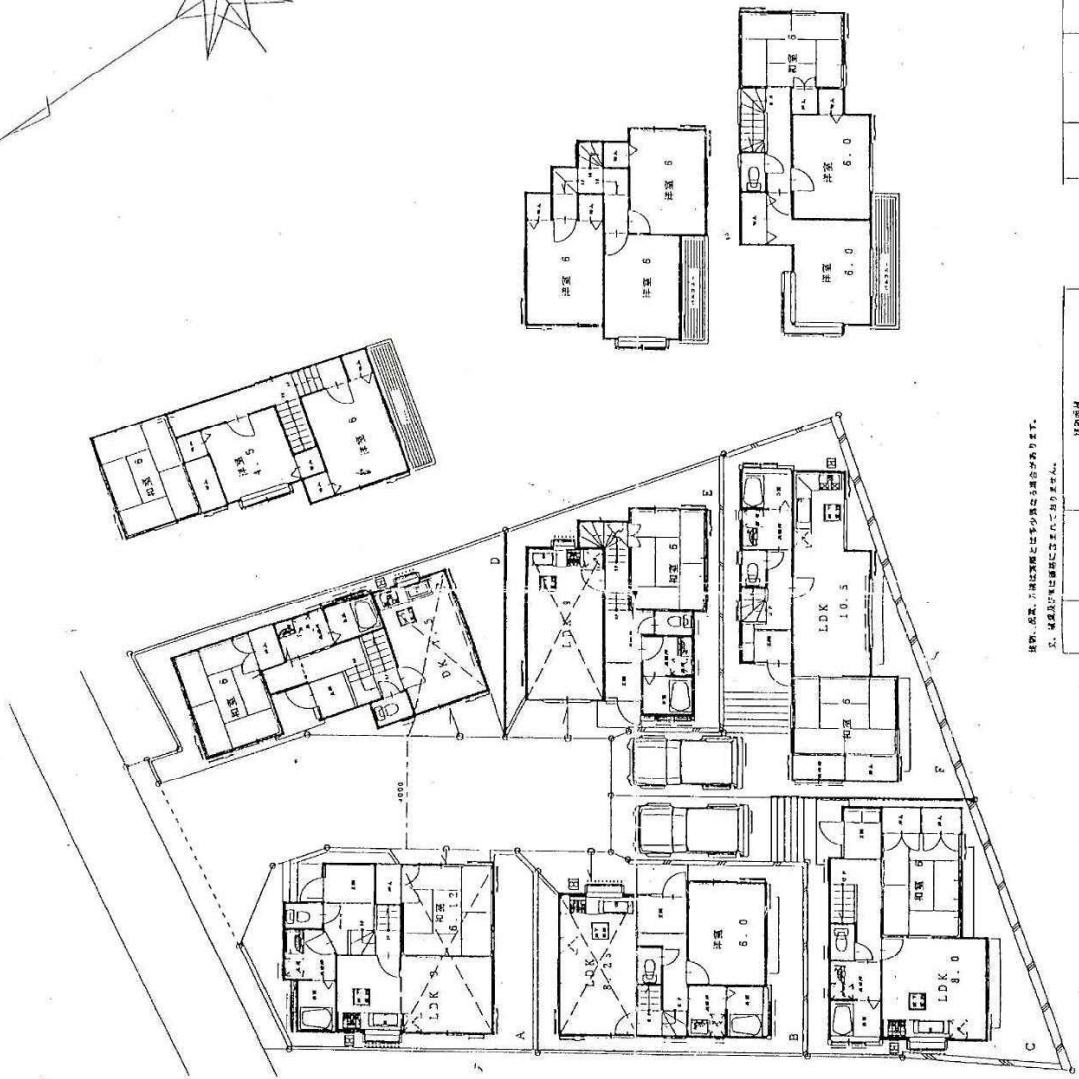
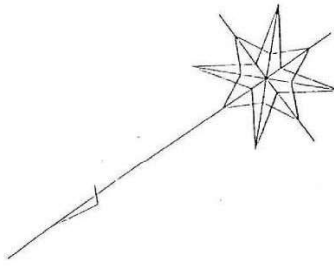
1/100 ITEMS

上大崎II期

B 号棟

管理コード

マイタウン上大崎 2期



注：LDK、LDKは床面積に多少異なる場合があります。

号棟	床面積		
	一階	二階	合計
A	55.11㎡	39.18㎡	94.29㎡
B	19.99㎡	11.94㎡	31.93㎡
C	55.12㎡	36.19㎡	91.31㎡
D	20.00㎡	11.14㎡	31.14㎡
E	32.02㎡	21.88㎡	53.90㎡
F	24.31㎡	11.73㎡	36.04㎡

号棟	床面積		
	一階	二階	合計
D	55.12㎡	37.18㎡	92.30㎡
E	20.00㎡	11.73㎡	31.73㎡
F	55.11㎡	38.17㎡	93.28㎡
G	27.29㎡	12.71㎡	40.00㎡

※床面積は約300.000㎡(概算)となります。