

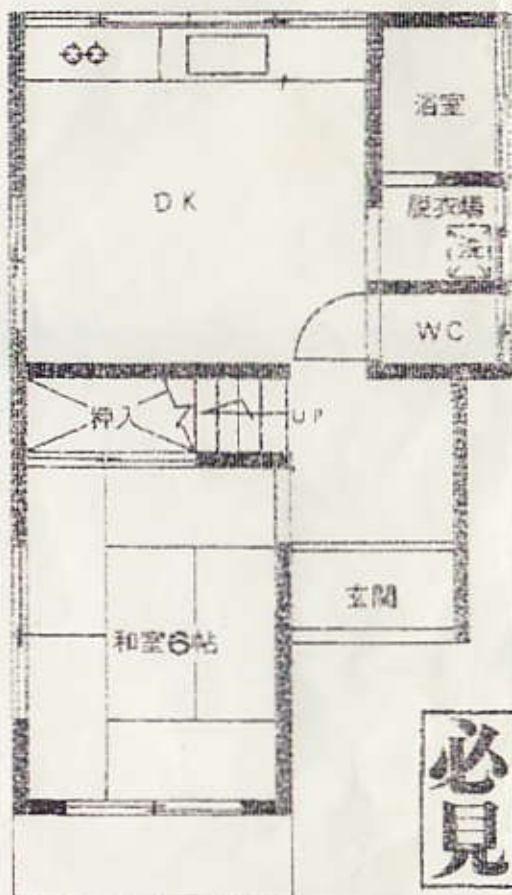
# 住宅

路  
の良好

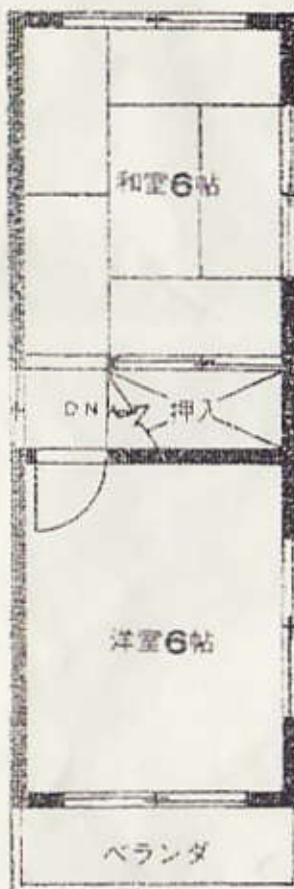
## 東葉高速鉄道

### 新駅近し!

- 小・中学・商店近し
- リフォーム済



[1階平面図]



[2階平面図]

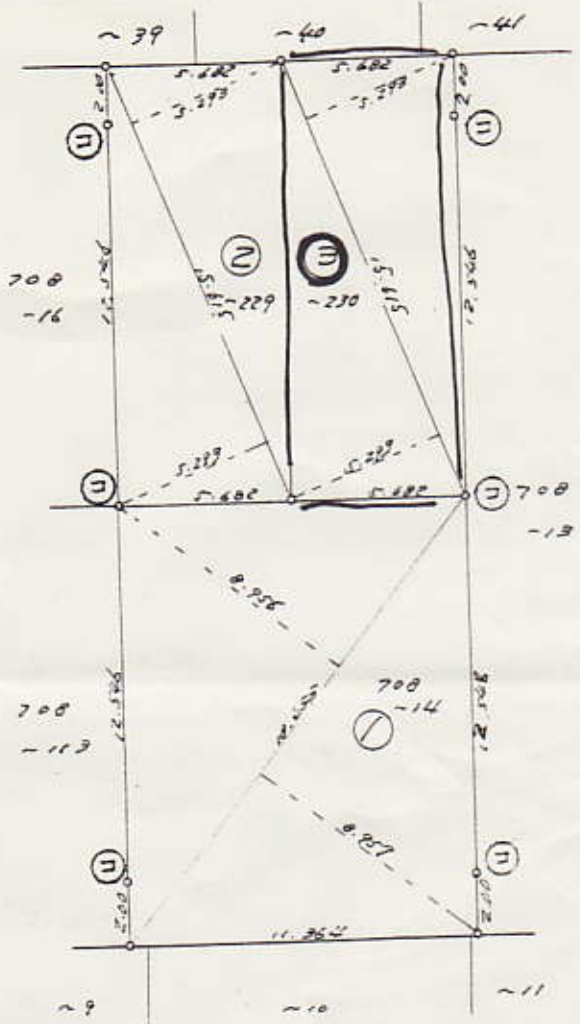
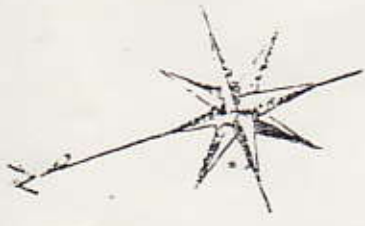
**必見**

物件名称			
所在地	船橋市坪井町708-230		
交通	新京成線北習志野駅徒歩18分		
土地面積	82㎡ (24.8坪)	ほか 私道面積	
建築・規模	木造2階建		
延べ面積	延べ54.85㎡		
土地権利	所有権	地目	宅地
都市計画	市街化区域	用途地域	第1種住居専用地域
建ぺい率	50%	容積率	100%
他の法令上の制限		地契	
		環境	
		築年月	昭和53年7月22日
実況	空家	引当	
設備	浄化槽、井戸		
土地・道路状況	南4m 舗装道路		
備考			
会員登録号	00350230	物件番号	25451217-3

地番 708-14, -229, -230

地積測量図

土地の所在 船橋市坪井町



(凡例)  
 ⊙は、コンクリート杭を示す  
 ⊕は、鉄杭を示す

面積計算表

- ①  $19.455 \times (0.956 + 0.957) = 370.584415$   
 $\frac{1}{2}$  面積 185.2922M<sup>2</sup>
- ②  $15.615 \times (5.293 + 5.293) = 165.300390$   
 $\frac{1}{2}$  面積 82.6501M<sup>2</sup>
- ③  $15.615 \times (5.293 + 5.293) = 165.300390$   
 $\frac{1}{2}$  面積 82.6501M<sup>2</sup>

申請人 蘇八清林 縮尺 1/250